



Metallpigmentfarben, Aerosole, Wirkstoffe und Konzentrate für
Korrosionsschutz-, Deko-, Thermo- und Spezialanwendungen

*Metal Pigment Paints, Aerosols, Agents and Concentrates for
Corrosion Protection, Decorative, Heat-Resistant and Special Applications*



www.eckart.net

Das komplette Metallpigmentfarben-Programm *The Complete Metal Effect Coating Line*

Mit dem Metallpigmentfarben-Programm bietet ECKART ein Sortiment, das der Forderung nach qualitativ hochwertigen Produkten für brillante Ergebnisse gerecht wird.

With the metal effect coating line, ECKART offers a product range that meets the requirements for premium high-quality products with outstanding results.

Private Label Service

Sie suchen eine individuelle Lösung für Ihr Eigenmarken-Programm?

- **Sie** haben eine eingeführte, bewährte Handelsmarke.
→ **Wir** liefern Ihnen Lacke, Aerosole oder Aerosollacke in der bekannten ECKART-Qualität.
- **Sie** stellen uns Etiketten, Druckunterlagen oder Filme usw...
→ **Wir** liefern fertig etikettiert und konfektioniert.
- **Sie** haben noch kein Etikett?
→ **Wir** unterstützen Sie bei der Erstellung mit Produktinformationen, notwendiger Kennzeichnung (nach gültigen gesetzlichen Richtlinien) usw..
→ **Wir** bieten Ihnen die perfekte Label-Lösung für Ihr Produkt – sowohl Nassleim-, Selbstklebeetiketten, wie auch lithografierte Dosen.

Je nach Produkt bieten wir eine Vielzahl von Gebindegrößen, z.B.:
Lacke: 125/250/375/750 ml; 2,5/25/200 l
Aerosole: 150/400/500 ml, straight- oder necked-in-Dosen, Kappenfarbe nach Wahl
Aerosolwirkstoffe/ -konzentrate: 25/50/200 l

Alle Produkte sind als Private Label erhältlich. Manche Produkte sind auch mit dem ECKART Label erhältlich. Sämtliche Aerosolwirkstoffe können auch im Großgebilde als Wirkstoff oder Konzentrat bezogen werden.

Für den Großteil der Produkte existieren Mindestabnahmemengen pro Bestellungen von einer Palette (z.B. 1000 Spraydosen à 400 ml) bzw. einem Fass (~180kg).

Wir fertigen für Sie kundenspezifische Lösungen ab einer Jahresabnahmemenge von ~ 600 kg.

Diese Übersicht bietet Ihnen eine Darstellung der Produktgruppen. Es gibt für alle Bereiche eine Vielfalt an Einzelprodukten. Weitere Informationen bezüglich technischer und sicherheitsrelevanter Daten erhalten Sie auf unserer Internetseite.
www.eckart.net

Private Label Service

Looking for a customized solution for your proprietary brand?

- **You** have an established, proven brand.
→ **We** deliver paints, aerosols or aerosol paints in well-known ECKART quality.
- **You** provide us with labels, printing documentation, film, etc.
→ **We** deliver labelled and assembled products.
- **You** don't have a label?
→ **We** assist you by providing product information, required codes (according to legal guidelines), etc.
→ **We** offer you the perfect label solution for your product – both wet-glue and self-adhesive labels, as well as lithographed cans.

Depending on the product, we offer a variety of packaging sizes. For example:
Paints: 125/250/375/750 ml; 2,5/25/200 l
Aerosols: 150/400/500 ml, straight or necked-in cans, cap colour of your choice
Aerosol agents / -agent concentrates: 25/50/200 l

All products are available as Private Label. Some products are as well available as ECKART Label. All aerosol agents are as well available as agents or concentrates in bulk.

For the majority of the products, there are minimum purchase quantities per order of one pallet (e.g. 1000 spray cans of 400 ml) or one barrel (~180kg).

We provide custom made solutions up from a yearly purchase quantity of ~ 600 kg.

This brochure provides an overview of our product groups. There is also a wide variety of individual products. Further information about technical data and safety aspects can be obtained on our homepage.
www.eckart.net

Korrosionsschutz- und Funktionale Lacke

Corrosion Protection and Functional Paints

Korrosionsschutzlacke und -Sprays zur Grundierung und zum Schutz von unbehandelten Stahlteilen – von der professionellen Ausbesserung von Metallteilen bis zur optischen Aufwertung:

Unser Sortiment bietet Korrosionsschutz auf Basis von Zinkstaub-Pigment-Formulierungen. Besonders hervorzuheben sind unsere hochwertigen, dünn-schichtigen und flexiblen Zinkflake-Beschichtungen, die mit einer ausgefeilten Kombination von aktivem und passivem Korrosionsschutz qualitativ neue Standards setzen.

Corrosion protection coatings and sprays for priming unprotected steel parts - from the professional repair of metal parts up to the visual enhancement:

Our range offers corrosion protection based on well-known zinc dust pigment formulations, but also newly formulated high-quality zinc flake coatings with an optimized combination of active and passive corrosion protection.



Anwendungsgebiete: geeignet zur Grundierung von Stahlteilen sowie zur Ausbesserung von Roststellen an verzinkten Teilen. Ideal auch für die Beschichtung von Geländern, Zäunen, Gartenmöbeln, Kaminen, Dachverblendungen und viele Metallteile mehr.

Areas of application: For priming steel parts and repairing of damaged and rusty hot dip galvanized parts. Highly recommended for painting handrails, fences, garden furniture, fireplaces, roof veneers, and all other metal constructions.

Funktionale Lacke für den Korrosionsschutz

Aerosole und Lacke zur Grundierung und Zinkausbesserung auf Stahl und verzinktem Stahl

Zinkflake-Produkte / Zinkstaub-Produkte

- exzellente Ausbesserungsfarbe für stückverzinkte Flächen (nach DIN EN ISO 1461)
- auch hervorragend als Metallgrundierung zu verwenden
- optimierte Verarbeitbarkeit und Handling
- witterungsbeständig
- abriebfest und punktschweißfähig

Primer, Eisenglimmer und Edelstahl-Produkte

- witterungsbeständig mit attraktiver Oberfläche
- gute Haftung und UV-beständig

Functional Paints for Corrosion Protection

Aerosols and paints for priming steel parts and repairing damaged and rusty hot dip galvanized parts.

Zinc flake products / Zinc dust products

- excellent repair paint for repairing hot dip galvanized parts and surfaces (DIN EN ISO 1461)
- also ideally suited as metal primer
- improved processability and handling
- weather resistant
- abrasion resistant and spot weldable

Primer, micaceous iron ore and stainless steel products

- weather resistant with attractive surface
- good adhesion and UV resistant

Bezeichnung / Description	Farbtöne / Colour shades	Lieferformen / Forms of delivery				Besonderheiten / Specialties
		Streichfarbe / Brushing Paint	Sprühdose / Aerosol can	Wirkstoff / Agent	Konzentrat / Concentrate	
Zinkflake / Zinc Flake	Metallisch hell / Bright metallic		•	•	•	Kombination aktiver und passiver Korrosionsschutz / Combination of active and passive corrosion protection
Zinkflake G / Zinc Flake G	Metallisch grau / Metallic grey	•	•	•		Farbton an Zinkstaub angepasst / Colour tone adapted to zinc dust
Zinkausbesserung / Zinc Repair	Verzinkungseffekt / Galvanizing effect	•	•	•	•	Kombination Zinkflake und Aluminium / Combination of zinc flake and aluminium
Zinkstaub 92 / Zinc Dust 92	Matt grau / Matte grey		•	•		mit 92 % Zink im Trockenfilm / With 92 % in dry film
Zinkstaub Light / Zinc Dust Light	Matt grau / Matte grey	•	•	•		Zinkstaubreduziert zur besseren Verarbeitung / Zinc dust reduced for better processing
Edelstahl / Stainless Steel	Stahlgrau / Steel grey satin	•	•	•	•	Basierend auf Edelstahllegierung 316L / Based on stainless steel alloy 316L
Edelstahl Hell / Stainless Steel Bright	Edelstahloptik / Stainless steel shade		•	•		Aufgehellte Edelstahllegierung 316L / Brightened stainless steel alloy 316L
Eisenglimmer / Micaceous Iron Ore	DB 701 Silbergrau / Silver grey	•	•	•		Langzeitkorrosionsschutz in Kombination mit Zinkflakegrundierung / Long term corrosion protection in combination with zinc flake primer
Eisenglimmer / Micaceous Iron Ore	DB 703 Anthrazit / Anthracite	•	•	•		Langzeitkorrosionsschutz in Kombination mit Zinkflakegrundierung / Long term corrosion protection in combination with zinc flake primer
Schweißprimer / Weld Primer	Silber leafing / Silver leafing	•	•	•		

*Alle Prüfungen werden nach den aktuell gültigen DIN-Normen durchgeführt. / All tests are carried out according to the currently valid DIN standards.

Oberflächenschutz- und Speziallacke

Surface Protection Paints and Special Application Paints

Die Oberflächenschutz- und Spezial-Lacke sowie -Sprays von ECKART verleihen Rundumschutz – ob vor Witterungseinflüssen, Rost oder Hitze. Dabei zeichnen sie sich durch brillante Farbeigenschaften aus. Sie sind einfach zu verarbeiten und empfehlen sich für professionelle Anwendungen ebenso wie im Hobby- und Bastelbereich.

ECKART surface paints and special application paints provide protection from weather, rust or heat. At the same time, they impress with brilliant colour properties. They are easy to use and thus ideally suited for professional applications as well as for hobby and DIY.



Anwendungsgebiete: geeignet für Metall, Kunststoff, Holz und Glas. Ideal für Ziergitter, Geländer, Tore, Schmiedeeisenarbeiten sowie für technische Anwendungen, z. B. als Schutz und optische Aufwertung von Rohrleitungen, Stahlrohrkonstruktionen u.v.m.

Areas of application: designed for metal, plastic, wood and glass. Ideal for decorative metal work, gates, wrought iron work as well as for technical applications, for example for the protection and visual enhancement of piping, steel pipe structures and more.

Metallisch glänzende Effekt- und Schutzlacke:

- witterungsbeständig
- schlag- und stoßfest
- schnell trocknend
- für innen und außen
- zur Oberflächenveredelung

Protective and decorative paints with metallic effects:

- weather resistant
- shock- and impact-proof
- fast drying
- for interior and exterior use
- ideal for surface refinement

Bezeichnung / Description	Farbtöne / Colour shades	Lieferformen / Forms of delivery			Besonderheiten / Specialties	
		Streichfarbe / Brushing Paint	Sprühdose / Aerosol can	Wirkstoff / Agent		Konzentrat / Concentrate
Felgensilber / Wheel Rim Silver	Silber matt / Silver matte		•	•	•	Benzin- und waschanlagenfest / Petrol and car wash resistant
Metalleffektlack Silber / Metal Effect Paint Silver	Silber / Silver	•				Kurzfristig öl- und benzinfest / Short-term oil and petrol resistant
Felgensilber / Wheel Rim Silver	Silber glänzend / Silver glossy		•	•		Benzin- und waschanlagenfest / Petrol and car wash resistant
Glanzaluminium / Aluminium Leafing	Silber leafing / Silver leafing		•	•		Wischfest / Smudge-proof
Acryl Kupfer / Acrylic Copper	Kupfer / Copper		•	•		Mit natürlichem Alterungseffekt / With natural aging effect
Acryl Messing / Acrylic Brass	Messing / Brass		•	•		Mit natürlichem Alterungseffekt / With natural aging effect
Metalleffektlack Gold / Metal Effect Paint Gold	Gold / Gold	•				Metallisch glänzende Oberflächenveredelung / Shiny metallic surface finishing
Metalleffektlack Kupfer / Metal Effect Paint Copper	Kupfer / Copper	•				Metallisch glänzende Oberflächenveredelung / Shiny metallic surface finishing
Schwarzer Peter / Protective Black High Gloss	Schwarz glänzend / Black glossy	•			•	Isolier- und Schutzlack auf Bitumenbasis / Bitumen-based insulating and protective coating
Klarlack / Clear Coat	Klar / Clear	•	•	•		Zum Überlackieren und Versiegeln / For overcoating and sealing
Mischlack / Mixing Lacquer	Klar / Clear	•				Zum Anmischen von Metallpigmenten / For mixing metallic pigments

Hitzebeständige Lacke

Heat Resistant Paints

Thermolacke halten selbst extremsten Bedingungen stand – sie sind hitzebeständig bis zu 500 °C. Wir empfehlen sie für alle Anwendungen, die äußerst hitzebeständige und zugleich dekorative Spezialfarben erfordern.

Wir bieten Ihnen zwei Varianten von hochhitzebeständigen Lacken: Zum einen silikonharzbasierende Systeme, die durch Einbrennen fest vernetzen und so eine mechanisch belastbare, fest verbundene Beschichtung bilden. Für das Erreichen dieser mechanischen Beständigkeit ist ein Erhitzen auf 240°C für mindestens 30 Minuten notwendig.

Zudem umfasst unser Produktportfolio auch Aluminiumformulierungen, die durch Sintern fest mit dem Metalluntergrund verbunden werden. Bei diesem System verbrennt das Bindemittel zum größten Teil und nur das Aluminium bleibt zurück, welches eine Legierung mit der Metalloberfläche bildet.

Our heat resistant paints withstand even the most extreme conditions: decorative and resistant to temperatures of up to 500 °C, they are ideal for all applications that demand maximum heat resistance.

We offer two versions of highly heat-resistant paints: On the one hand, our main range includes silicone resin-based systems that cross-link firmly by baking and thus form a mechanically resilient, firmly bonded coating. However, heating to 240 °C for at least 30 minutes is necessary to achieve this mechanical resistance.

On the other hand, we provide aluminium formulations which are firmly bonded to the metal substrate by sintering. In this system, the binder burns to a large extent and only the aluminium remains as an alloy with the metal surface.



Anwendungsgebiete: geeignet zur Anwendung an den unterschiedlichsten hitzebelasteten Oberflächen, für Ofenrohre, Auspuffanlagen, Klima- und Lüftungstechnik, Feuerungsanlagen und Tanks usw.

Areas of application: suitable for use on a wide variety of heat loaded surfaces, for oven pipes, exhaust systems, air conditioning and ventilation systems, combustion plants and tanks etc.

Schutz und Oberflächenveredelung für hochhitzebeständige Anwendungen

- rost- und witterungsbeständig
- silikonbasierende Lacke - durch Einbrennen (bei 240 °C nach 30 min.) wisch- und griffest
- Aluminiumlacke durch Aufsintern wisch- und griffest
- temperaturbeständig bis 400/500°C
- für Innen- und Außenanwendungen

Protection and surface refinement for highly heat-resistant applications

- rust- and weather-resistant
- silicone resin-based paints – wipe- and touch-resistant after stoving at 240 °C for 30 min.
- aluminium paints – wipe- and touch-resistant by sintering
- heat resistant up to 400/500°C
- for interior and exterior use

Bezeichnung / Description	Farbtöne / Colour shades	Lieferformen / Forms of delivery				Temperatur- beständigkeit / Heat resistance up to	Besonderheiten / Specialties
		Streichfarbe / Brushing Paint	Sprühdose / Aerosol can	Wirkstoff / Agent	Konzentrat / Concentrate		
Thermolack Schwarz / Heat Resistant Black	Schwarz matt / Black matte	•	•	•		500°C	Silikonharzbasis / Silicone resin-based
Aluminium Lack / Aluminium Paint	Silber glänzend / Silver glossy	•	•	•	•	400°C	Beständigkeit durch Aufsintern / Resistance by sintering
Thermolack Silber / Heat Resistant Silver	Silber seiden- matt / Silver semi-gloss	•	•	•		500°C	Vielfältige Anwendungen, äußerst temperaturbeständig / Great variety of heat-resistant applications
Thermolack Rot / Heat Resistant Red	Feuerrot / Fire red				•	300°C	Und viele andere Farbtöne / And many other colour shades

*Auf Anfrage erhalten Sie gerne auch andere Farbtöne; eine Mindestabnahmemenge wird vereinbart.
On request, we are pleased to provide other color shades (subject to minimum order quantities).

Dekorative Lacke

Decorative Paints

Metalleffektlacke besitzen hochbrillante dekorative Eigenschaften. Aufgrund ihres metallischen Glanzes und der einfachen Verarbeitung sind diese Produkte für dekorative Anwendungen im Innenbereich sehr empfehlenswert – für effektvolle Bastelarbeiten, professionelle Gestaltung und als dekorativer Schutz.

Metal effect paints are striking because of their high quality and their decorative appearance. Their metallic gloss and easy handling make them ideal for a wide variety of interior applications as well as for dazzling handicrafts, professional designs and decorative coatings.



Anwendungsgebiete: ideal zum Basteln und Schmücken; für Rahmen, Zimmer-, Tisch- und Festschmuck, geeignet für Untergründe aus Holz, Naturmaterialien, Papier, Metall. Für künstlerisches und dekoratives Gestalten, z. B. für Messebau, Musterstücke, jegliche optische Aufwertung und vieles mehr.

Areas of application: ideally suited for crafting and decorating; for frames, room, table and festive decorations, suitable for substrates such as metal, wood, glass, stone, ceramic and for many other materials. For any artistic and decorative design, e.g. for trade shows, sample parts, any imaginable visual enhancement.

Kunstvolle, dekorative Aufwertung und Veredelung von Oberflächen und Materialien:

- brillant glänzende Effektlacke
- hohe Deckkraft
- schnell trocknend
- bedingt wisch- und griffest
- für den Innenbereich

Artistic, decorative enhancement and refinement of surfaces and materials:

- brilliant, glossy effect paints
- high opacity
- fast drying
- partially wipe- and touch-resistant
- for interior use

Bezeichnung / Description	Farbtöne / Colour shades	Lieferformen / Forms of delivery				Besonderheiten / Specialties
		Streichfarbe / Brushing Paint	Sprühdose / Aerosol can	Wirkstoff / Agent	Konzentrat / Concentrate	
Deko Gold Deco Gold	Gold / Gold	•	•	•	•	
Chromeffekt Silber / Chrome Effect Silver	Silber / Silver	•	•	•	•	Hochglänzender Spiegeleffekt / Highly brilliant mirror effect
Goldeffektlack / Gold Effect	Reichbleichgold, Reichgold / Rich pale gold, Rich gold		•		•	Hochglänzender Spiegeleffekt / Highly brilliant mirror effect
Kupfereffektlack / Copper Effect	Kupfer / Copper		•		•	Hochglänzender Spiegeleffekt / Highly brilliant mirror effect
Metall Pulver / Metal Powder	Aluminium, Bleichgold, Reichbleichgold, Kupfer, Dukatengold / Aluminium, Pale gold, Rich pale gold, Copper, Deep gold					Verwendung in Verbindung mit ECKARTMischlack / To be used in combination with ECKART mixing lacquer
Perlglanz Pulver / Mica Powder	Silber, Gold, Kupfer / Silver, Gold, Copper					Verwendung in Verbindung mit ECKARTMischlack / To be used in combination with ECKART mixing lacquer

Produktübersicht

Product Overview

Genauere Informationen bezüglich technischer und sicherheitsrelevanter Daten finden Sie auf unserer Internetseite.
Detailed information about technical data and safety aspects please see our homepage.

www.eckart.net

	Aerosol / Aerosols	Lacke / Paints	Wirkstoffe / Aerosolagents	Konzentrate / Concentrates	Innenanwendung / Interior Use	Innen- und Außen- anwendung / Interior and Exterior Use	Dekoratив / decorative	metallisch glänzend / metallic refinish	Punktschweißfähig / Spot Weldable	Rostverhütend / Rust Resistant	Hitzebeständig bis ca. / Heat Resistant up to
Funktionale Lacke / Functional Paints / Sprays											
Zinkausbesserung / Zinc Repair	•	•	•	•		•		•	•	•	240 °C
Zinkstaub / Zinc Dust	•	•	•			•			•	•	400 °C
Zinkflake / Zinc Flake	•	•	•	•		•		•	•	•	240 °C
Edelstahl / Stainless Steel	•	•	•	•		•		•	•	•	240 °C
Eisenglimmer / Micaceous Iron Ore	•	•	•			•		•		•	250 °C
Schweißprimer / Weld Primer	•	•	•			•		•	•	•	200 °C
Oberflächenschutzlacke/-sprays / Surface Protection Paints / Sprays											
Felgensilber / Wheel Rim Silver	•		•	•		•	•	•		•	180 °C
Acryl Messing / Acrylic Brass	•		•			•	•	•		•	80 °C
Acryl Kupfer / Acrylic Copper	•		•			•	•	•	•	•	80 °C
Glanzaluminium / Aluminium leafing	•		•		•	•	•	•	•	•	400 °C
Metalleffektlack Silber / Metal Effect Paint Silver		•			•	•	•	•		•	200 °C
Metalleffektlack Gold / Metal Effect Paint Gold		•			•	•	•	•		•	80 °C
Metalleffektlack Copper / Metal Effect Paint Copper		•			•	•	•	•		•	80 °C
Schwarzer Peter / Protective Black High Gloss		•		•	•	•				•	140 °C
Klarlack / Clear Lacquer	•	•	•		•	•					80 °C
Mischlack / Mixing Lacquer		•			•	•					80 °C
Hitzebeständige Lacke / Heat Resistant Paints / Sprays											
Thermolack Schwarz / Heat Resistant Black, matte	•	•	•			•			•	•	500 °C
Thermolack Silber (Si Basis) / Heat Resistant Silver (Si Based)	•	•	•			•	•	•	•	•	500 °C
Aluminium (KW Basis) / Aluminium (CH Based)	•	•	•	•		•	•	•	•	•	400 °C
Dekorative Lacke / Decorative Paints / Sprays											
Deko Gold / Deco Gold	•	•	•	•	•		•	•			60 °C
Chromeffekt / Chrome Effect	•	•	•	•	•		•	•			400 °C
Goldeffektlack / Gold Effect Paint	•			•	•		•	•			60 °C
Kupfereffektlack / Copper Effect Paint	•			•	•		•	•			60 °C
Pulver / Powder											
Perlganzpulver / Mica Powder					•		•	•			
Metallpulver / Metal Powder					•		•	•			60 °C

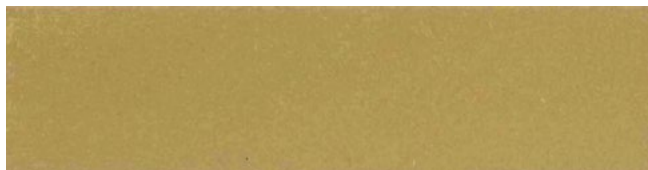


**Sie haben noch Fragen?
Kontaktieren Sie uns – wir erstellen
Ihnen ein individuelles Angebot.**

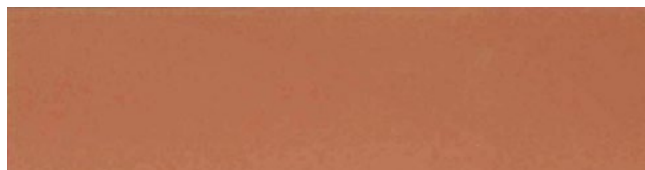
*Do you have any more questions?
Contact us – we will prepare an individual
offer for you.*

Farbkarte – Metallpigmentfarben, Aerosole, Wirkstoffe und Konzentrate für Korrosionsschutz-,
Deko-, Thermo- und Spezialanwendungen

Colour Card – *Metal Pigment Paints, Aerosols, Agents and Concentrates for Corrosion Protection,
Decorative, Heat-Resistant and Special Applications*



Acryl Messing / *Acrylic Brass*



Acryl Kupfer / *Acrylic Copper*



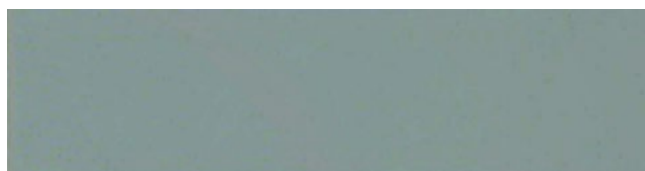
Aluminium Matt / *Aluminium Matte*



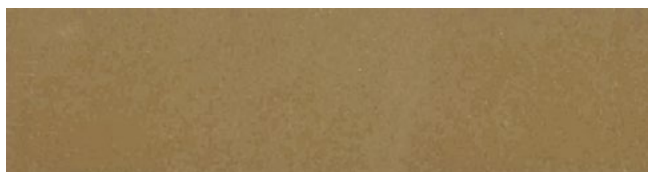
Aluminium Brillant / *Aluminium Brilliant*



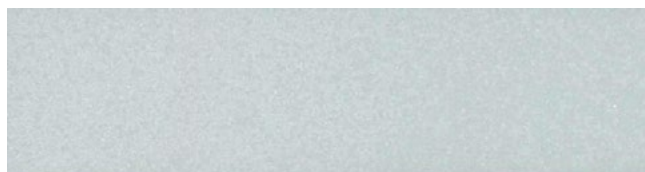
Kupfer / *Copper*



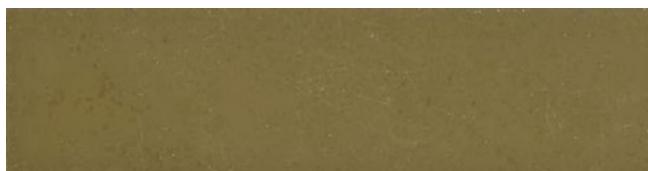
Zinkstaub / *Zinc Dust*



Bleichgold / *Pale Gold*



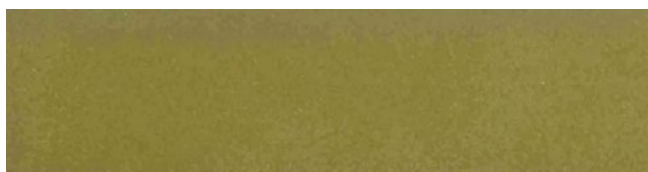
Zinkflake Metallisch Hell / *Zinc Flake Metallic Bright*



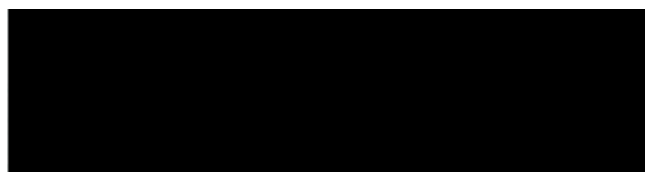
Reichbleichgold / *Rich Pale Gold*



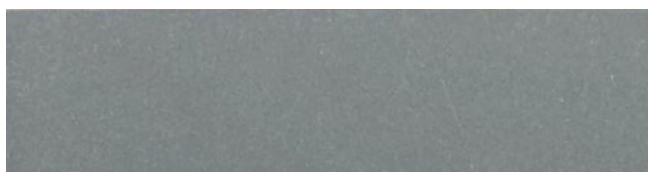
Zinkflake Metallisch Grau / *Zinc Flake Metallic Grey*



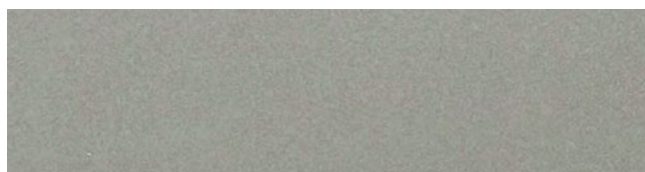
Reichgold / *Rich Gold*



Schwarz Matt / *Black Matte*



Silber Chromeffekt / *Silver Chrome Effect*



Edelstahl Champagnerfarben / *Stainless Steel Champagne Coloured*

ECKART GmbH
Guentersthal 4
91235 Hartenstein, Germany
Tel +49 9152 77-0
Fax +49 9152 77-7008
info.eckart@altana.com
www.eckart.net

Mit freundlicher Empfehlung
With compliments

ECKART America Corporation
830 East Erie Street
Painesville, Ohio 44077, USA
Tel +1 440 954-7600
Fax +1 440 354-6224
Toll-free: 800 556 1111
info.eckart.america.oh@altana.com
www.eckart.net

ECKART Asia Ltd.
Room 701-3, 7th floor C C Wu Building
302-308 Hennessy Road
Wan Chai, Hong Kong
Tel +852 3102 7200
Fax +852 2882 5366
info.eckart.asia@altana.com
www.eckart.net

0/Dezember2023.2 MPF PDF
099202XX0

Unsere anwendungstechnische Beratung in Wort, Schrift und durch Versuche erfolgt nach bestem Wissen, gilt jedoch nur als unverbindlicher Hinweis – besonders unter Berücksichtigung der Informationen in unseren technischen Datenblättern und Sicherheitsdatenblättern – auch in Bezug auf etwaige Schutzrechte Dritter, und befreit Sie nicht von der eigenen Prüfung der von uns gelieferten Produkte auf ihre Eignung für die beabsichtigten Verfahren und Zwecke. Anwendung, Verwendung und Verarbeitung der Produkte erfolgen außerhalb unserer Kontrollmöglichkeiten und liegen daher ausschließlich in Ihrem Verantwortungsbereich.

This information and our technical advice – whether verbal, in writing or by way of trials – are given in good faith but without warranty, and this also applies where proprietary rights of third parties are involved. Our advice does not release you from the obligation to verify the information currently provided – especially that contained in our safety data and technical sheets – and to test our products as to their suitability for the intended processes and uses. The application, use and processing of our products and the products manufactured by you on the basis of our technical advice are beyond our control and, therefore, entirely your own responsibility.