



Synthetische Perlglanzpigmente
Synthetic Pearlescent Pigments



Hochchromatische Perlglanzpigmente
High-Chroma Pearlescent Pigments



Glasbasierende Effektpigmente
Glass-Based Effect Pigments



Kunststoffanwendungen / Plastics applications



Lackanwendungen / Coatings applications



Pulverlackanwendungen / Powder coatings applications



Druckanwendungen / Printing applications



Ob für Automobillacke, Industriefarben, Pulverlacke, Kunststoffe oder die Druckindustrie – mit den Perlglanzpigmenten der Produktreihen SYMIC, EDELSTEIN und LUXAN lassen sich einmalige Effekte erzielen. Ihre äußerst reinen Farbtöne und Sparkle-Effekte eröffnen ebenso neuartige wie vielseitige Gestaltungsmöglichkeiten.

Perlglanzpigmente von ECKART basieren ausschließlich auf synthetisch hergestellten Substraten und grenzen sich dadurch von konventionellen Perlglanzpigmenten ab.

Die Basis für LUXAN bildet eine synthetische, speziell hergestellte Glaskomposition, während für SYMIC und EDELSTEIN synthetisches Mica als Grundlage benützt wird. Dünne Plättchen dieser beiden Rohstoffe werden durch unsere hochwertigen Beschichtungen sowie spezielle Klassiertechnologien zu einzigartigen Perlglanzpigmenten, deren Effekte je nach Größe der Pigmentteilchen von seidigem Schimmer bis zu funkelndem Sparkle reichen.

Für Einsatzgebiete mit hohen Anforderungen an Wetter- und Schwitzwasserbeständigkeit empfehlen wir SYMIC OEM, EDELSTEIN CFX und LUXAN CFX, die alle optischen Eigenschaften mit weiteren funktionalen Vorteilen verbinden.

Whether they are used for automotive coatings, industrial paints, powder coatings, plastics or in the printing industry – with the pearlescent pigments from our product categories SYMIC, EDELSTEIN and LUXAN you can achieve outstanding effects. Their extremely pure colour shades and sparkle effects open up endless possibilities for creative applications.

ECKART's pearlescent pigments are based exclusively on synthetic produced substrates – a decisive advantage compared to conventional, natural pearlescent pigments.

LUXAN is based on a synthetic, specially produced glass composition whereas SYMIC and EDELSTEIN are based on synthetic mica. Thin flakes of these two raw materials become unique pearlescent pigments by means of our high-end coatings and classifying technologies. The effect varies from silky gloss to glittering sparkle depending on the particle size of the pigment.

In applications with special requirements with regards to weather and humidity resistance we recommend SYMIC OEM, EDELSTEIN CFX and LUXAN CFX. These products combine all optical properties with further functional advantages.

Synthetische Perlglanzpigmente *Synthetic Pearlescent Pigments*

Bei der Entwicklung unserer synthetischen Perlglanzpigmente stand die Natur Modell. Mit SYMIC lassen sich faszinierende Farbeffekte nachbilden – von einem seidigen Schimmer bis hin zu schillernden, intensiven Farbspielen.

SYMIC Perlglanzpigmente eröffnen mit ihrer Brillanz und ihren extrem reinen Farbtönen ebenso neuartige wie vielseitige Gestaltungsmöglichkeiten.

Sie beeindrucken durch ihre Lichtbrechung und ihr hohes Reflexionsvermögen. Die Produkte der SYMIC-Reihe werden synthetisch aus Fluorophlogopit hergestellt. ECKART veredelt seine Perlglanzprodukte durch hochwertige Beschichtungen und spezielle Klassiertechnologien. So entsteht samtene Schönheit.

Im Vergleich zu ihrem natürlichen Vorbild, dem Glimmer, weisen SYMIC-Perlglanzpigmente eine wesentlich höhere Farbreinheit und gleichbleibend hohe Verarbeitungsqualität auf.

Je nach gewünschtem Aussehen für die jeweilige Anwendung eignet sich ein feines oder ein eher grobes Pigment. ECKART bietet SYMIC daher in verschiedenen Feinheiten an. Die unten stehende Grafik verdeutlicht die Abhängigkeit der optischen Eigenschaften von der Korngröße des Produkts.

When developing our pearlescent pigments we were inspired by nature. With SYMIC fascinating color effects can be mimicked – from a silky gloss to dazzling shades.

Due to their brilliance and their extremely pure color shades, SYMIC pearlescent pigments offer innumerable creative applications. They impress with their light refraction and their reflecting power. The SYMIC series are synthetically produced from fluorophlogopite.

ECKART refines its pearlescent pigments by means of high-end coating and classification technologies. That way, beautiful velvet like pearlescent effects can be achieved.

In comparison to natural mica, synthetically produced SYMIC pearlescent pigments show considerably higher color purity and consistently high processing qualities.

The use of a fine or a more coarse pigment depends on the desired optics for the individual application. For this reason, ECKART offers SYMIC in different particle sizes. The picture below shows the dependence of the optical characteristics in relation to the particle size of the product.

Optische Eigenschaften in Abhängigkeit von der Korngröße / Dependence of the optical characteristics on the particle size	Fein / Fine		Grob / Coarse	
	●	●	●	●
Effekt (Sparkle) / Effect (Sparkle)	[Graph showing increasing sparkle effect from fine to coarse particles]			
Glanz / Gloss	[Graph showing increasing gloss from fine to coarse particles]			
Struktur (DOI) / Structure (DOI)	[Graph showing decreasing structure from fine to coarse particles]			
Deckfähigkeit / Hiding power	[Graph showing increasing hiding power from fine to coarse particles]			



Einzigartige Farbreinheit *Unique Colour Purity*

Aufgrund seiner synthetischen Glimmerbasis eignet sich SYMIC hervorragend für lupenreine Perlglanzeffekte mit einzigartiger Farbreinheit. Dank ihrer speziellen Beschichtungstechnologie grenzen sich diese Pigmente deutlich von konventionellen Perlglanzpigmenten ab.

SYMIC OEM wurde speziell für Außenanwendungen, für die hohe Ansprüche hinsichtlich Wetter- und Schwitzwasserbeständigkeit bestehen, entwickelt.

Die Vorzüge von SYMIC im Überblick:

- Perlglanzeffekt mit hoher Farbreinheit
- Edle Glitzeroptik
- Einfache Einarbeitung in allen gängigen Systemen
- Gute optische Performance in allen gängigen Applikationssystemen
- Exzellente Chemikalienbeständigkeit
- Kein EMI-Shielding
- Hohe Radartransparenz
- Ausgeprägte Scherstabilität

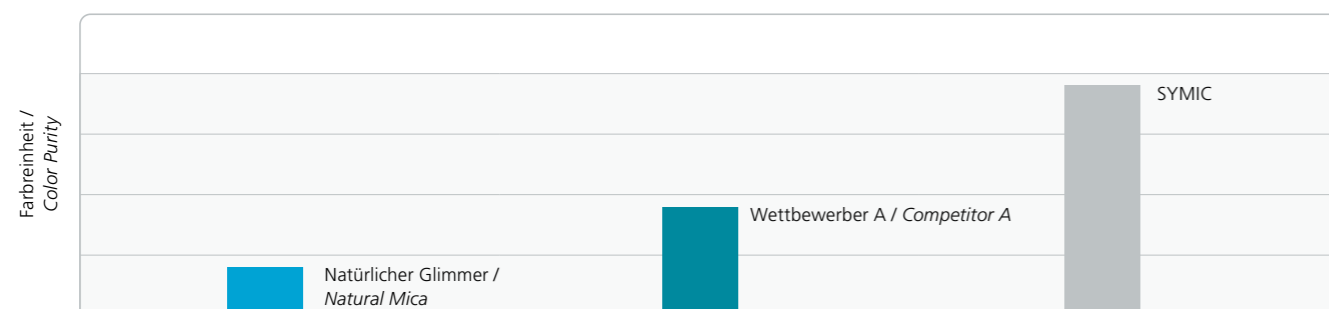
SYMIC OEM als stabilisierte Variante bietet zusätzlich:

- Hervorragende Wetter- und Schwitzwasserbeständigkeit
- Sehr enges Kornband
- Perfekte Zwischenhaftung

Die SYMIC-Produkte zeichnen sich durch eine hervorragende Farbreinheit aus, wie die Grafik zeigt:

Vergleich der Farbreinheit / Comparison of colour purity

Die Grafik zeigt die hohe Farbreinheit von SYMIC im Vergleich zu natürlichem Glimmer und zu einem Wettbewerbsprodukt:



Due to its synthetic mica base, SYMIC is ideally suited for flawless pearlescent effects with unique colour purity. Thanks to their special coating technology, these pigments clearly stand out from conventional pearlescent pigments.

SYMIC is suitable for all interior applications.

SYMIC OEM was specially developed for outdoor applications with high demands on weather and condensation water resistance.

The advantages of SYMIC at a glance:

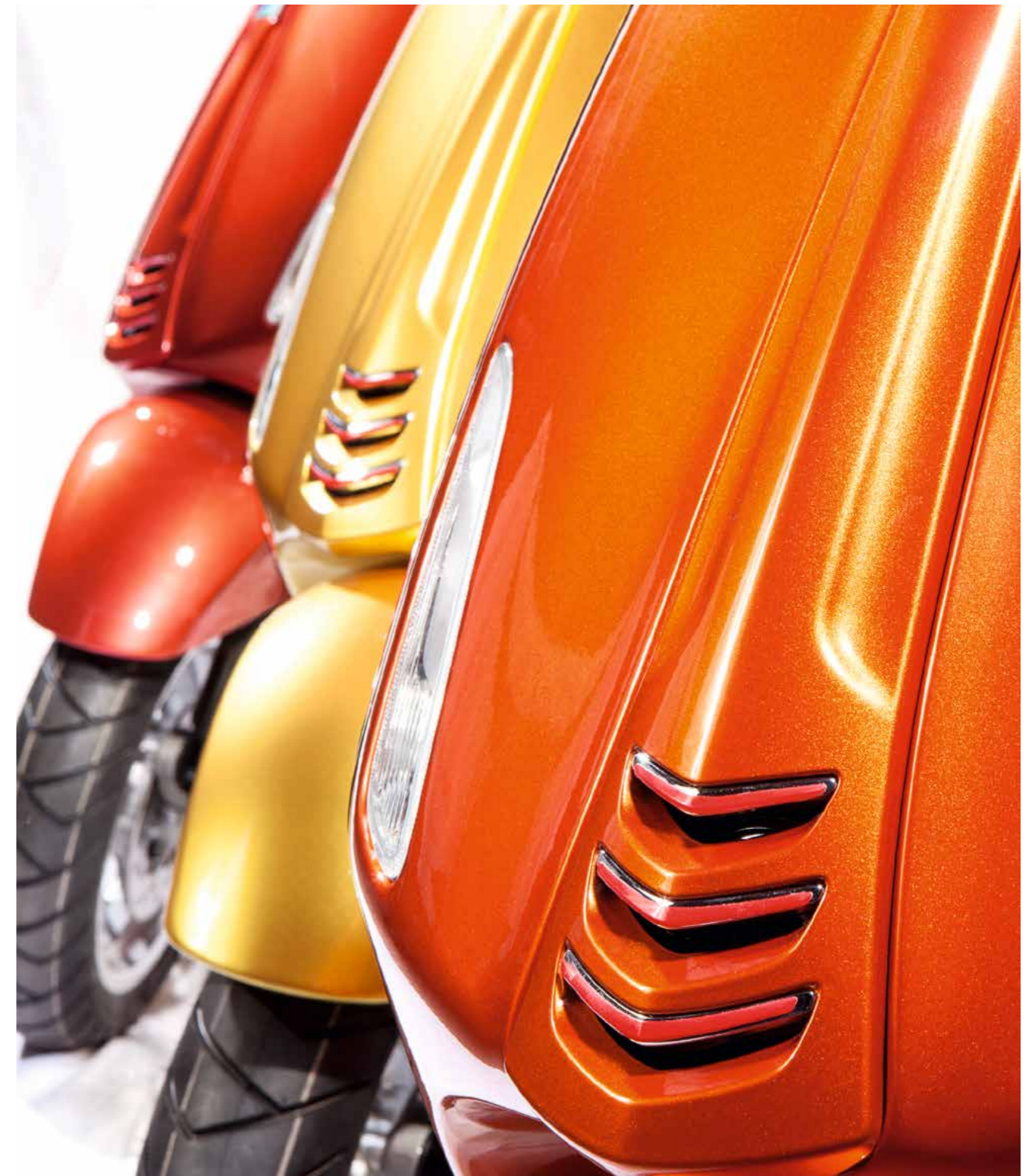
- Pearlescent effect with high colour purity
- Noble glitter optics
- Easy incorporation in all common systems
- Good optical performance in all common application systems
- Excellent chemical resistance
- No EMI shielding
- High radar transparency
- Pronounced shear stability

SYMIC OEM as a stabilised version offers in addition:

- Excellent weather and condensation water resistance
- Very narrow particle size range
- Perfect intercoat adhesion

The graphic illustrates the impressive color purity of SYMIC compared to natural mica and to the product of a competitor:

The graphic shows the high colour purity of SYMIC compared with natural mica and with the product of a competitor:



SYMIC 604/SYMIC OEM Opaque Silver

Spezial-Effektpigmente für das autonome Fahren

Special effect pigments for autonomous driving

SYMIC 604/SYMIC OEM Opaque Silver kombiniert die metallische Optik und den Flop von Aluminium mit den funktionalen Eigenschaften der Perlglanzpigmente. Es eignet sich daher ideal für Anwendungen, bei denen Aluminium nicht zugelassen ist, bzw. in denen Aluminiumpigmente an ihre physikalischen Grenzen stoßen.

Eigenschaften:

- Hochbrillante metallische Optik mit herausragenden Flop - Effekten
- Starke Deckungseigenschaften
- Hohe Radartransparenz
- Exzellente Chemikalienbeständigkeit
- Hohe Gasungsstabilität
- Kein EMI -Shielding
- Ideal für Anwendungen, bei denen Aluminium nicht zulässig ist

Die Variante SYMIC OEM Opaque Silver – speziell für Automotive- und Outdoor-Anwendungen - kombiniert erfolgreich zwei unterschiedliche Pigmentwelten: Der metallische Look und Flop eines Aluminiumpigments vereint mit den funktionalen Eigenschaften sowie der geringen Radardämpfung eines Perlglanzpigmentes.

SYMIC 604/SYMIC OEM Opaque Silver combines the metallic optics and the flop of aluminum pigments with the functional advantages of pearlescent pigments and is therefore ideal for application areas where aluminum is not desirable.

Features:

- *Highly brilliant metallic appearance with outstanding flop effects*
- *Strong hiding power*
- *High radar transparency*
- *Excellent chemical resistance*
- *High gassing stability*
- *No EMI shielding*
- *Ideal for applications where aluminum is not allowed*

The SYMIC OEM Opaque Silver variant - especially for automotive and outdoor applications – successfully combines two different pigment worlds: The metallic look and flop of an aluminum pigment combined with the functional properties as well as the low radar damping of a pearlescent pigment.



SYMIC-Portfolio:

Technische Informationen / Technical Information

SYMIC	Artikelnummer / Material Number	Perlglanzeffekt / Pearlescent Luster Effect	Teilchen – größen – verteilung / Particle Size Distribution	Verpackungs – größen / Packaging Sizes	Mustergröße / Sample Size
A 001	035570...	Interferenz-Silber / Interference Silver	1 – 15µm	25kg, 5kg, 1kg	100gr
A 393	024442...	Kombinations-Gold / Combination Gold	1 – 15µm		
A 502	024300...	Bronze (Erdfarbton) / Bronze (Earth Tone)	1 – 15µm		
A 522	024301...	Kupfer (Erdfarbton) / Copper (Earth Tone)	1 – 15µm		
A 604	027128...	Opakes Silber / Opaque Silver	1 – 15µm		
B 001	035657...	Interferenz-Silber / Interference Silver	5 – 25µm		
B 604	035693...	Opakes Silber / Opaque Silver	5 – 25µm		
C 001	035622...	Interferenz-Silber / Interference Silver	10 – 40µm		
C 221	035653...	Interferenz-Gold / Interference Gold	10 – 40µm		
C 241	035652...	Interferenz-Rot / Interference Red	10 – 40µm		
C 261	035634...	Interferenz-Blau / Interference Blue	10 – 40µm		
C 271	037227..	Interferenz-Grün / Interference Green	10 – 40µm		
C 321	035670...	Kombinations-Gold / Combination Gold	10 – 40µm		
C 393	021019...	Kombinations-Gold / Combination Gold	10 – 40µm		
C 522	035669...	Kupfer (Erdfarbton) / Copper (Earth Tone)	10 – 40µm		
C 542	035668...	Feuerrot (Erdfarbton) / Fire Red (Earth Tone)	10 – 40µm		
C 604	035635...	Opakes Silber / Opaque Silver	10 – 40µm		
E 001	035623...	Interferenz-Silber / Interference Silver	20 – 150µm		
E 221	023103...	Interferenz-Gold / Interference Gold	20 – 150µm		
E 241	023104...	Interferenz-Rot / Interference Red	20 – 150µm		

SYMIC OEM	Artikelnummer / Material Number	Perlglanzeffekt / Pearlescent Luster Effect	Teilchen – größen – verteilung / Particle Size Distribution	Verpackungs – größen / Packaging Sizes	Mustergröße / Sample Size
Superfine Silver	020636...	Interferenz-Silber / Interference Silver	3 – 15µm	25kg, 5kg, 1kg	100gr
Superfine Opaque Silver	027375...	Opakes Silber / Opaque Silver	3 – 15µm		
Fine Silver	035678...	Interferenz-Silber / Interference Silver	7 – 25µm		
Fine Opaque Silver	020505...	Opakes Silber / Opaque Silver	7 – 25µm		
Medium Blue	035637...	Interferenz-Blau / Interference Blue	12 – 38µm		
Medium Copper	035682...	Kupfer (Erdfarbton) / Copper (Earth Tone)	12 – 38µm		
Medium Deep Gold	035566...	Kombinations-Gold / Combination Gold	12 – 38µm		
Medium Fire Red	035683...	Feuerrot (Erdfarbton) / Fire Red (Earth Tone)	12 – 38µm		
Medium Gold	021637...	Interferenz-Gold / Interference Gold	12 – 38µm		
Medium Opaque Silver	035638...	Opakes Silber / Opaque Silver	12 – 38µm		
Medium Red	035667...	Interferenz-Rot / Interference Red	12 – 38µm		
Medium Silver	035636...	Interferenz-Silber / Interference Silver	12 – 38µm		
Medium Space gold	021124...	Kombinations-Gold / Combination Gold	12 – 38µm		

Hochchromatische Perlglanzpigmente High-Chroma Pearlescent Pigments

Edelsteine faszinieren die Menschheit seit jeher. Ägyptische Pharaonen schmückten sich mit dem intensiven Farbenspiel strahlender Rubine, römische Adlige wählten den Saphir mit seiner einzigartigen Brillanz als Geschenk für ihre Ehefrauen. Heute schätzen Ingenieure die extreme Langlebigkeit von Diamanten.

Unsere neue Reihe von Perlglanzpigmenten vereint die Eigenschaften, für die Edelsteine seit Jahrtausenden geschätzt werden. Die patentierte, innovative Beschichtungstechnologie bei ECKART sowie die Auswahl von Premium-Schichtsilikaten sorgen für weitere Vorzüge:

- unmittelbare emotionale Wirkung
- unvergleichliche Farbstärke und Intensität
- faszinierendes Funkeln und strahlender Glanz
- patentierte ECKART Spacer Technologie
- hohe chemische Beständigkeit
- hervorragende Scherstabilität
- einfache Einarbeitung in allen gängigen Applikationen

Mit EDELSTEIN führte ECKART seine neue, patentierte „Spacer“-Beschichtungstechnologie ein. Das optische Erscheinungsbild wie die kraftvolle Farbgebung sind unter anderem auf diese Technologie zurückzuführen.

Erfahren Sie mehr über die Spacer Technologie:



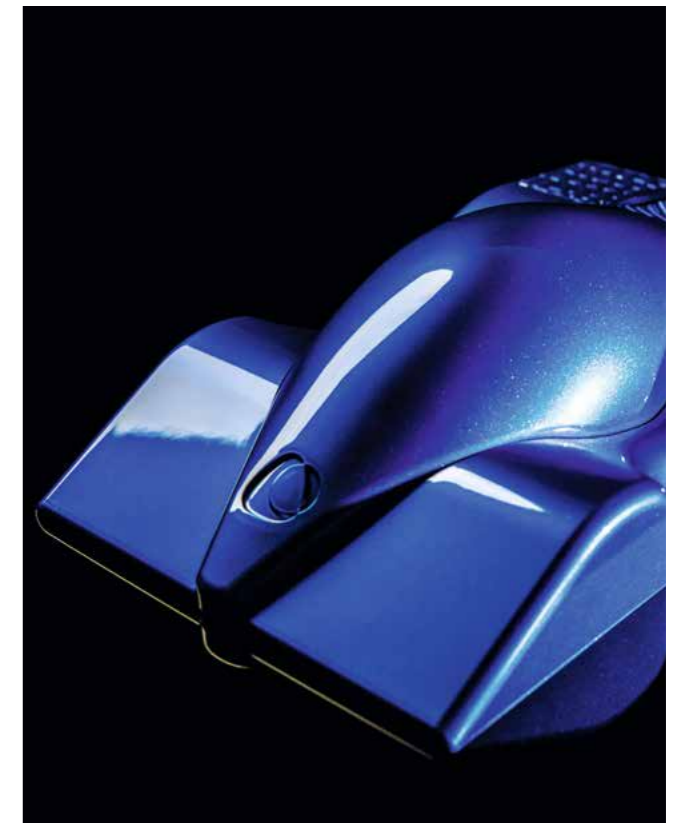
Mankind has always been fascinated by jewels: Egyptian Pharaohs decorated themselves with the intense color of shining rubies. Roman noblemen chose the sapphire as the most precious gift to make their wives. Today, engineers value the extreme durability of diamonds.

Our latest series of pearlescent pigments combines all the characteristics jewels have been valued for throughout centuries. ECKART's innovative, patented coating technology and the usage of premium synthetic silicate add manifold benefits to the qualities given by nature:

- *Emotions at first sight*
- *Unique chromaticity and color intensity*
- *Powerful sparkle and gloss*
- *Patented ECKART Spacer technology*
- *High chemical resistance*
- *Excellent shear stability*
- *Easy incorporation in all common applications*

With EDELSTEIN, ECKART introduced its new, patented "Spacer" coating technology. The optical appearance as well as the powerful shade are among others due to this technology.

Learn more about the Spacer technology:



EDELSTEIN CFX – für höchste Ansprüche

Anwendungen im OEM- oder Außenbereich stellen weitaus höhere Anforderungen an die Pigmentbeständigkeit. Hier empfehlen wir EDELSTEIN CFX: Dieses noch stabilere Pigment punktet mit seiner hohen Witterungs- und Feuchtigkeitsbeständigkeit, seiner starken Zwischenschichthaftung und einer gleichbleibend attraktiven Optik – in allen gängigen Applikationssystemen.

Effektpigmente mit Anti-Fading-Effekt

Der Anti-Fading-Effekt ist die Charakteristik, die EDELSTEIN Sapphire Blue weltweit so einzigartig macht. Im Gegensatz zu herkömmlichen Effektpigmenten, die aus verschiedenen Perspektiven betrachtet in hellere Farbräume abkippen, behält EDELSTEIN Sapphire Blue den dunklen Blaufarbtönen selbst bei sehr flachen Betrachtungswinkeln bei.

EDELSTEIN CFX – for outstanding weather and humidity resistance

In applications with highest requirements in terms of resistance and stability, we recommend EDELSTEIN CFX. These pigments come along with additional functional advantages, such as excellent weather and humidity resistance, outstanding intercoat adhesion as well as ideal optical performance – in all common application systems.

Effect pigments with anti-fading effect

The anti-fading effect is the characteristic that makes EDELSTEIN Sapphire Blue so unique worldwide. Unlike conventional effect pigments, which fade into lighter color spaces when viewed from different angles, EDELSTEIN Sapphire Blue retains the dark blue color tone even at very flat viewing angles.



Physikalische Zusammensetzung / Physical Composition	EDELSTEIN Ruby Red	EDELSTEIN Topaz Orange	EDELSTEIN Sunstone Champagne	EDELSTEIN Sapphire Blue	Maßeinheit / Unit	Methode / Method
Synthetisches Silikat / <i>Synthetic Silicate</i>	36 – 48	54 – 66	64 – 79	52 – 67	%	ECKART-interner Test / ECKART internal testing
Eisenoxid / <i>Iron Oxide</i>	51 – 61	29 – 39	1 – 5	2 – 6		
Zinnoxid / <i>Tin Oxide</i>	1 – 3	5 – 7	0 – 1	0 – 1		
Titandioxid / <i>Titanium dioxide</i>	–	–	20 – 30	31 – 41		
Physikalische Eigenschaften / Physical Properties						
Dichte / <i>Density</i>	3.9	3.5	3.2	3.3	g/cm ³	DIN 66137
Schüttdichte / <i>Bulk Density</i>	0.4	0.3	0.2	0.4	g/cm ³	EN ISO 60
Restfeuchte / <i>Residual Moisture</i>	< 0.6	< 0.6	< 0.6	< 0.6	%	DIN 55923
Elektrische Leitfähigkeit / <i>Electrical Conductivity</i>	< 350	< 350	< 350	< 350	µS	EN ISO 787-9
Teilchengrößenverteilung / <i>Particle Size Distribution</i>	10 – 40	10 – 40	10 – 40	10 – 40	µm	ISO 13320-1



Prüfergebnisse / <i>Test Results</i>	Prüfbedingungen / <i>Test Conditions</i>	Prüfsystem / <i>Test System</i>	Ergebnisse / <i>Results</i>
Chemische Stabilität / <i>Chemical Stability</i>	1 Woche / <i>1 week</i> NaOH, 5 % / <i>20°C</i>	1-Schicht, 10 % Pigmentierung <i>1-coat, 10% Pigmentation load</i>	Kein Farbwechsel / <i>No color change</i>
Scherstabilität / <i>Shear Stability</i>	Interne Prüfung / <i>Internal test</i>	High-Solid-System, 10 % Pigmen- tierung / <i>High Solid system,</i> <i>10% Pigmentation load</i>	Keine Pigmentablösung / <i>No pigment delamination</i>
Feuchtebeständigkeit nur CFX Version / <i>Humidity resistance</i> <i>Only CFX Version</i>	10d; 100% Luftfeuchtigkeit/ <i>40°C</i> <i>10d; 100% humidity/ 40°C</i>	OEM 2-Schicht-System, 6% Pigmentierung / <i>OEM 2-coat system; 6% Pig.</i>	Glanz nach 24h (RT) / <i>Gloss after 24h 99%</i> DOI nach 24h (RT) / <i>DOI after 24h 100%</i> Gitterschnitt nach 24h (RT) <i>Cross cut 24h 0</i>

Xenon (SAE J2527) und Florida-Testergebnisse auf Anfrage / *Xenon (SAE J2527) and Florida tests results on request*



Technische Daten / *Technical Information*

EDELSTEIN	Artikel- nummer / <i>Material</i> <i>Number</i>	Perlglanzeffekt / <i>Pearlescent Luster Effect</i>	Teilchen – größen – verteilung / <i>Particle Size</i> <i>Distribution</i>	Verpackungs – größen / <i>Packaging</i> <i>Sizes</i>	Muster- größe / <i>Sample</i> <i>Size</i>
Ruby Red	022897...	Rot / <i>Red</i>	10 – 40µm	25kg, 5kg, 1kg	100gr
Topaz Orange	023560...	Orange / <i>Orange</i>	10 – 40µm		
Sunstone Champagne	024857...	Champagner / <i>Champagne</i>	10 – 40µm		
Sapphire Blue	026032...	Blau / <i>Blue</i>	10 – 40µm		

EDELSTEIN CFX	Artikel- nummer / <i>Material</i> <i>Number</i>	Perlglanzeffekt / <i>Pearlescent Luster Effect</i>	Teilchen – größen – verteilung / <i>Particle Size</i> <i>Distribution</i>	Verpackungs – größen / <i>Packaging</i> <i>Sizes</i>	Muster- größe / <i>Sample</i> <i>Size</i>
CFX Ruby Red	023328...	Rot / <i>Red</i>	10 – 40µm	25kg, 5kg, 1kg	100gr
CFX Topaz Orange	023627...	Orange / <i>Orange</i>	10 – 40µm		
CFX Sunstone Champagne	025613...	Champagner / <i>Champagne</i>	10 – 40µm		
CFX Sapphire Blue	027094...	Blau / <i>Blue</i>	10 – 40µm		

Die dritte Dimension für Sparkle-Effekte The 3rd Dimension for sparkle effects

Unter dem Markennamen LUXAN bietet ECKART seine innovative Serie besonders hochwertiger Perlglanzpigmente an. Ihr einzigartiges Glitzern entsteht durch die synthetisch hergestellte Glasbasis und die anschließende Ummantelung mit einer patentierten Beschichtung. Dies verleiht dem Pigment – ähnlich einem geschliffenen Diamanten – eine außergewöhnliche Dreidimensionalität und eine charakteristische Lichtreflexion.

Erweitert wird die Produktreihe durch die Entwicklung der LUXAN CFX-Serie. Diese kombiniert die brillanten optischen Eigenschaften von LUXAN mit ausgezeichneter Wetterstabilität neuester Generation.

LUXAN überzeugt durch:

- Faszinierende Sparkle-Effekte bereits bei niedriger Pigmentierung
- Hohe Farbreinheit durch exakt definierte und enge Korngrößenverteilung
- Einfache Einarbeitung in allen gängigen Applikationen
- 3D-Tiefenwirkung der Applikation
- Faszinierendes Farbzusammenspiel mit dem Basisfarbton

Under the brand name LUXAN, ECKART offers its innovative range of particularly high-class pearlescent pigments. Their unique sparkle is based upon a synthetically produced glass which is coated with a patented layer. This gives the pigment an extraordinary three-dimensional look and a characteristic light reflexion – similar to a polished diamond.

The product range is expanded by the development of the LUXAN CFX series. It combines the brilliant optical features of LUXAN with outstanding weather resistance of latest generation.

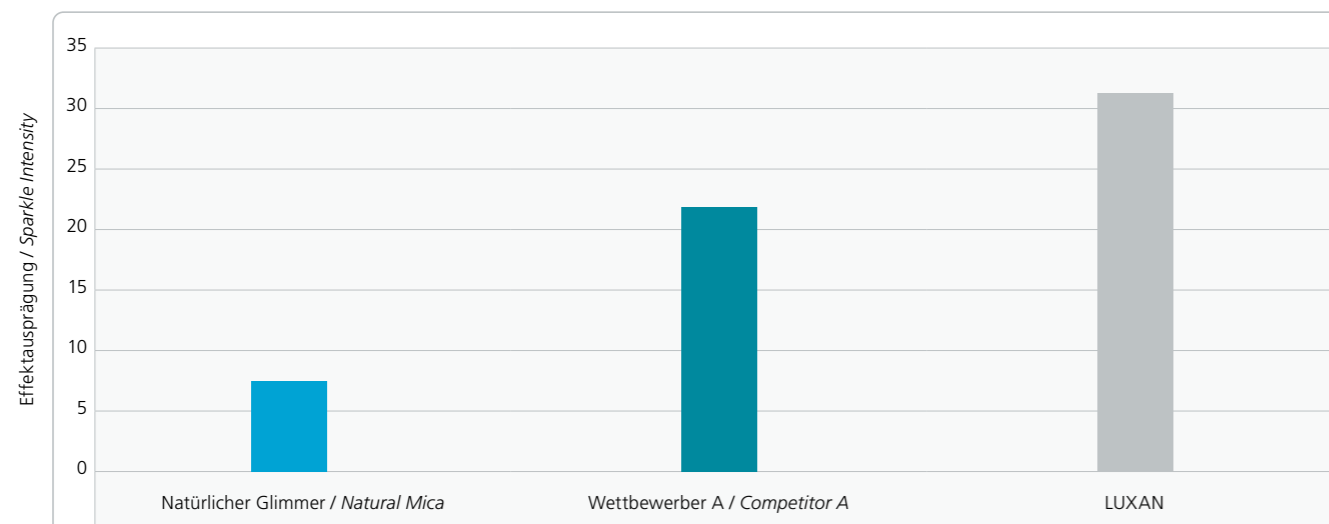
LUXAN differentiates by exhibiting:

- Fascinating sparkle effect even at low pigmentation levels
- High color purity due to an exactly defined, narrow particle size distribution
- Easy incorporation in all common applications
- 3D depth effect of the application
- Fascinating colour interplay with the base shade

Vergleich der Sparkle-Intensität / Comparison of sparkle intensity

Die Grafik zeigt den hohen Sparkle von LUXAN im Vergleich zum natürlichen Glimmer und zu einem Wettbewerbsprodukt:

The graphic shows the sparkle of LUXAN compared with natural mica and with the product of a competitor:



Vergleich von Glimmer vs. Glasflake / Comparison of Mica vs. Glassflake

Eigenschaften Glimmer

Schichtaufbau und Kanten → hohe Lichtstreuung

Mica features

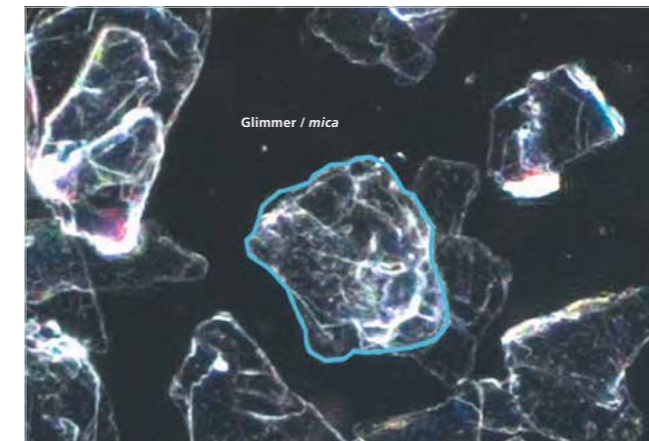
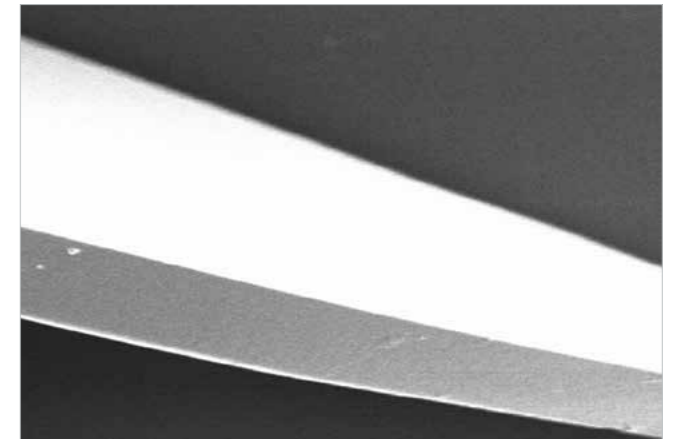
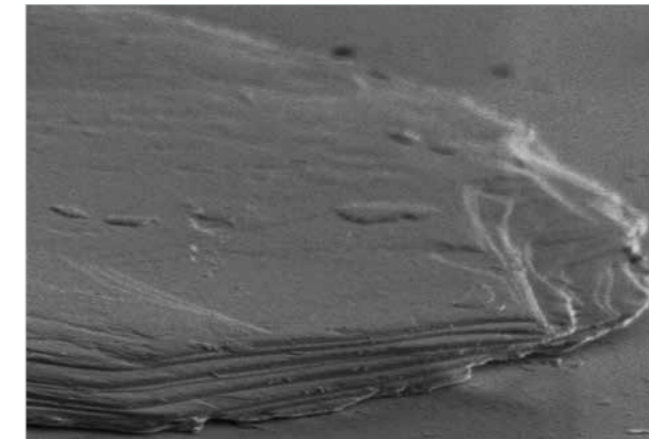
Layered structure and edges → high scattering

Eigenschaften Glasflake

Glatten, plane Oberfläche → einzigartige Transparenz und perfekte Effektausbildung

Glassflake features

Smooth, even surface → excellent transparency and perfect optical performance



Oben: REM-Aufnahme (links Glimmer, rechts Glasflake) · **Above:** SEM picture (left: mica, right: glassflake)

Unten: Mikroskopaufnahme im Dunkelfeld (links Glimmer, rechts Glasflake) · **Below:** Microscopic picture (dark field), (left: mica, right: glassflake)

Die dritte Dimension für Sparkle-Effekte The 3rd Dimension for sparkle effects

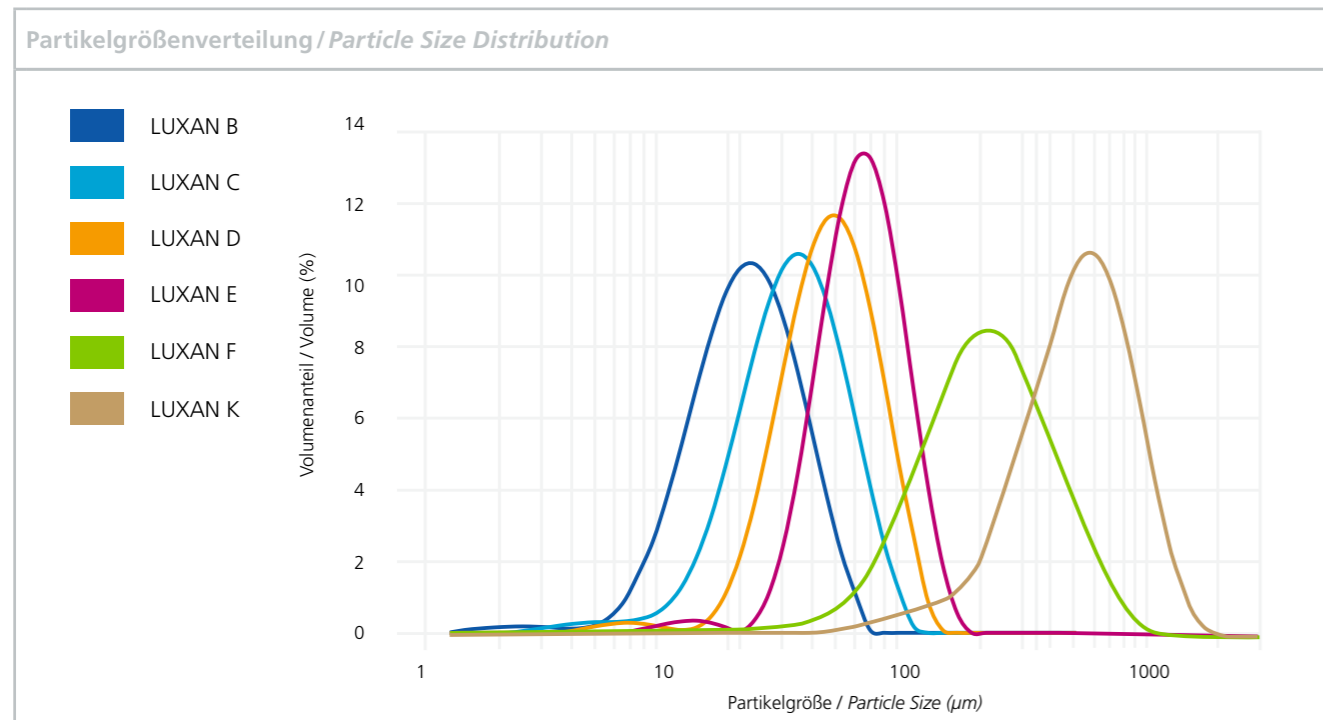
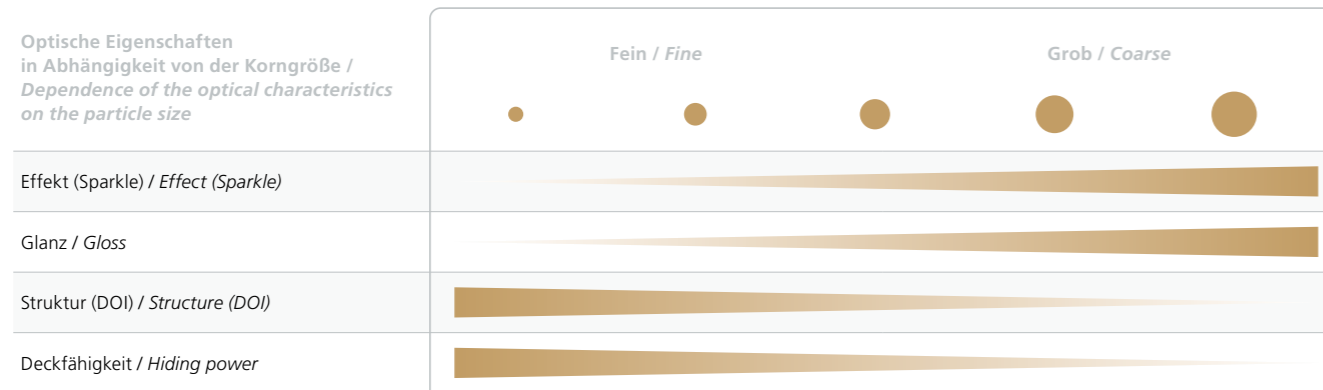
Die LUXAN Serie bietet verschiedene Effekte, die von Silberweißtönen, über Interferenzfarben bis hin zu Erdfarb- und Gold-Farbtönen reichen.

The LUXAN series offers different effects which range from silver white tones, interference colors to earth tone shades and gold tones.

Zudem werden die unterschiedlichen Farbtöne in diversen Korngrößen angeboten, womit sich eine Bandbreite unterschiedlicher Effekte erzielen lässt.

Additionally, the different color shades are offered in diverse particle sizes. This enlarges the variety of different effects which can be achieved.

Optische Eigenschaften in Abhängigkeit von der Korngröße / Dependence of the optical characteristics on the particle size



Methode Lasergranulometrie nach ISO 13320-1 / Method Laser Granulometry ISO 13320-1

Technische Daten / Technical Information

LUXAN Interferenz Farbtöne LUXAN Interference Tones	Artikelnummer / Material Number	Perlglanzeffekt / Pearlescent Luster Effect	Teilchengrößenverteilung / Particle Size Distribution	Verpackungsgrößen / Packaging Sizes	Mustergröße / Sample Size
B 001	038073...	Interferenz-Silber / Interference Silver	5 – 45µm	25kg, 5kg, 1kg	100gr
B 241	020851...	Interferenz-Rot / Interference Red	5 – 45µm		
B 261	020854...	Interferenz-Blau / Interference Blue	5 – 45µm		
C 001	038030...	Interferenz-Silber / Interference Silver	10 – 65µm		
C 241	038071...	Interferenz-Rot / Interference Red	10 – 65µm		
C 261	038031...	Interferenz-Blau / Interference Blue	10 – 65µm		
D 001	038018...	Interferenz-Silber / Interference Silver	20 – 105µm		
E 001*	038011...	Interferenz-Silber / Interference Silver	35 – 150µm		
E 221*	038020...	Interferenz-Gold / Interference Gold	35 – 150µm		
E 241*	038017...	Interferenz-Rot / Interference Red	35 – 150µm		
E 261*	038033...	Interferenz-Blau / Interference Blue	35 – 150µm		
E 271*	038034...	Interferenz-Grün / Interference Green	35 – 150µm		
F 001	038013...	Interferenz-Silber / Interference Silver	75 – 450µm		

* Empfohlen für 1-Schichtanwendungen / Recommended for 1-coat applications

LUXAN Gold/Erdfarbtöne LUXAN Gold/Earth Tones	Artikelnummer / Material Number	Perlglanzeffekt / Pearlescent Luster Effect	Teilchengrößenverteilung / Particle Size Distribution	Verpackungsgrößen / Packaging Sizes	Mustergröße / Sample Size
B 393	021324...	Kombinations-Gold / Combination Gold	5 – 45µm	25kg, 5kg, 1kg	100gr
C 393	038072...	Kombinations-Gold / Combination Gold	10 – 65µm		
C 842 Spotlight Red	026687...	Leuchtendes Rot / Powerful Red	10 – 65µm		
D 393	038032...	Kombinations-Gold / Combination Gold	20 – 105µm		
D 502	020245...	Bronze (Erdfarbton) / Bronze (Earth Tone)	20 – 105µm		
D 512	020246...	Champagner (Erdfarbton) / Champagne (Earth Tone)	20 – 105µm		
D 522	020247...	Kupfer (Erdfarbton) / Copper (Earth Tone)	20 – 105µm		
D 542	020248...	Feuerrot (Erdfarbton) / Fire Red (Earth Tone)	20 – 105µm		

LUXAN K Farbtöne LUXAN K Tones	Artikelnummer / Material Number	Perlglanzeffekt / Pearlescent Luster Effect	Teilchengrößenverteilung / Particle Size Distribution	Verpackungsgrößen / Packaging Sizes	Mustergröße / Sample Size
K 001*	022411...	Interferenz-Silber / Interference Silver	150 – 1200µm	5kg	100gr
K 221*	022410...	Kombinations-Gold / Combination Gold	150 – 1200µm		
K 241*	022409...	Interferenz-Rot / Interference Red	150 – 1200µm		
K 261*	022408...	Interferenz-Blau / Interference Blue	150 – 1200µm		
K 271*	022407...	Interferenz-Grün / Interference Green	150 – 1200µm		

* Empfohlen für Kunststoffanwendungen / Recommended for plastic applications

Die Kombination von Optik und Funktionalität The Combination of Optic and Functionality

Die LUXAN-Produktvariante LUXAN CFX kombiniert die brillanten optischen Eigenschaften der LUXAN-Serie mit weiteren funktionalen Vorteilen:

- Ideale Effektausbildung bei pneumatischer und elektrostatischer Applikation
- Hohe Scherstabilität
- Hervorragende Wetter- und Schwitzwasserbeständigkeit
- Exzellente Zwischenschichthaftung
- Optimale Einarbeitung in wässrige, lösemittelbasierende und UV-Lacksysteme
- Vielfältige Anwendungsmöglichkeiten im Industrie- und Automobillackbereich

Genau wie LUXAN bietet auch die LUXAN CFX-Serie verschiedene Effekte. Ihr Spektrum reicht dabei von Silberweißtönen, über Interferenzfarben bis hin zu Erd- und Goldfarbtönen.

The product version LUXAN CFX combines the brilliant optical features of LUXAN with additional functional advantages:

- *Ideal optical performance even with pneumatic and electrostatic application techniques*
- *High shear stability*
- *Excellent weather and humidity resistance*
- *Outstanding intercoat adhesion*
- *Easy incorporation in water-, solvent-based and UV- coating systems*
- *Wide application field in the industrial and automotive sector*

Just like LUXAN also the LUXAN CFX series offers different effects. Its spectrum ranges from silver white and interference colors to earth tones and gold shades.

Technische Daten / Technical Information

LUXAN CFX Interferenz Farbtöne LUXAN CFX Interference Tones	Artikelnummer / Material Number	Perlglanzeffekt / Pearlescent Luster Effect	Teilchen – größen – verteilung / Particle Size Distribution	Verpackungs – größen / Packaging Sizes	Muster- größe / Sample Size
CFX B001	038074...	Interferenz-Silber / Interference Silver	5 – 45µm	25kg, 5kg, 1kg	100gr
CFX B241	020852...	Interferenz-Rot / Interference Red	5 – 45µm		
CFX B261	020855...	Interferenz-Blau / Interference Blue	5 – 45µm		
CFX C001	038044...	Interferenz-Silber / Interference Silver	10 – 65µm		
CFX C241	037217...	Interferenz-Rot / Interference Red	10 – 65µm		
CFX C261	038046...	Interferenz-Blau / Interference Blue	10 – 65µm		
CFX D001	037202...	Interferenz-Silber / Interference Silver	20 – 105µm		
CFX E001*	038062...	Interferenz-Silber / Interference Silver	35 – 150µm		

* Empfohlen für 1-Schichtanwendungen / Recommended for 1-coat applications

LUXAN CFX Gold / Erdfarbtöne LUXAN CFX Gold / Earth Tones	Artikelnummer / Material Number	Perlglanzeffekt / Pearlescent Luster Effect	Teilchen – größen – verteilung / Particle Size Distribution	Verpackungs – größen / Packaging Sizes	Muster- größe / Sample Size
CFX C842 Spotlight Red	026687...	Leuchtendes Rot / Powerful Red	10 – 65µm	25kg, 5kg, 1kg	100gr
CFX B393	021326...	Kombinations-Gold / Combination Gold	5 – 45µm		
CFX C393	037218...	Kombinations-Gold / Combination Gold	10 – 65µm		
CFX D393	038066...	Kombinations-Gold / Combination Gold	20 – 105µm		



ECKART GmbH
Guentersthal 4
91235 Hartenstein, Germany
Tel +49 9152 77-0
Fax +49 9152 77-7008
info.eckart@altana.com
www.eckart.net

Mit freundlicher Empfehlung
With compliments

ECKART America Corporation
830 East Erie Street
Painesville, Ohio 44077, USA
Tel +1 440 954-7600
Fax +1 440 354-6224
Toll-free: 800 556 1111
info.eckart.america.oh@altana.com
www.eckart.net

ECKART Asia Ltd.
Room 701-3, 7th floor C C Wu Building
302-308 Hennessy Road
Wan Chai, Hong Kong
Tel +852 3102 7200
Fax +852 2882 5366
info.eckart.asia@altana.com
www.eckart.net

1/March2023.5 CO / GA / PL
021413XX0

Unsere anwendungstechnische Beratung in Wort, Schrift und durch Versuche erfolgt nach bestem Wissen, gilt jedoch nur als unverbindlicher Hinweis – besonders unter Berücksichtigung der Informationen in unseren technischen Datenblättern und Sicherheitsdatenblättern – auch in Bezug auf etwaige Schutzrechte Dritter, und befreit Sie nicht von der eigenen Prüfung der von uns gelieferten Produkte auf ihre Eignung für die beabsichtigten Verfahren und Zwecke. Anwendung, Verwendung und Verarbeitung der Produkte erfolgen außerhalb unserer Kontrollmöglichkeiten und liegen daher ausschließlich in Ihrem Verantwortungsbereich.

This information and our technical advice – whether verbal, in writing or by way of trials – are given in good faith but without warranty, and this also applies where proprietary rights of third parties are involved. Our advice does not release you from the obligation to verify the information currently provided – especially that contained in our safety data and technical information sheets – and to test our products as to their suitability for the intended processes and uses. The application, use and processing of our products and the products manufactured by you on the basis of our technical advice are beyond our control and, therefore, entirely your own responsibility.